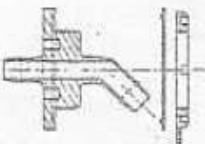


## ACCESSORIES FITTINGS

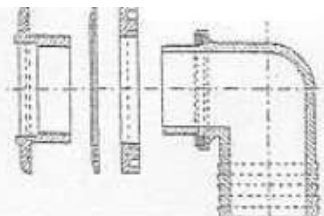
### Réf. 600

Embout évent pour tuyau Ø 8  
Coudé à 45°  
8 mm - 3/16" - Drawing nipple (bent) 45°



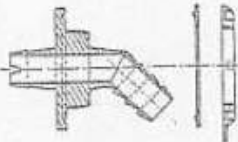
### Réf. 111

Embout pour tuyau Ø 50  
Coudé à 90° - En 2 éléments  
50 mm - 2" - Filling nipple 90°



### Réf. 310

Embout pour tuyau Ø 15  
Coudé à 45°  
15 mm - 1/2" - Drawing nipple (bent 45°)



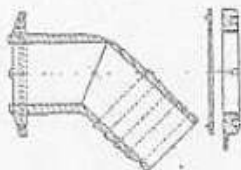
### Réf. 605

Té pour tuyau Ø 8  
8/8/8 mm - 3/16"/1/16"/1/16" - Tee piece



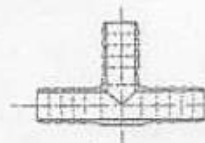
### Réf. 220

Embout pour tuyau Ø 35  
coudé à 45°  
35 mm - 1 3/8" - Bent Filling nipple



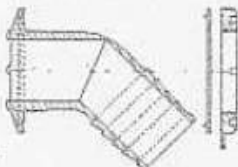
### Réf. 1320

Té pour tuyau Ø 12,7/12,7/12,7  
12,7/12,7/12,7 mm - 1/2"/1/2"/1/2" - Tee piece



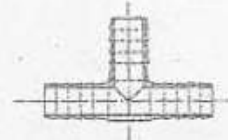
### Réf. 1220

Embout coudé à 45°  
pour tuyau Ø 38  
38 mm - 1 1/2" - Bent Filling nipple



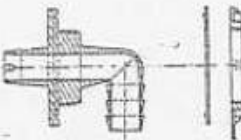
### Réf. 320

Té pour tuyau Ø 15  
15/15/15 mm - 3/8"/3/8"/3/8" - Tee piece



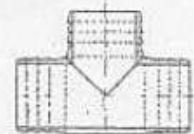
### Réf. 311

Embout pour tuyau Ø 15  
Coudé à 90°  
15 mm - 3/8" - Drawing nipple (bent 90°)



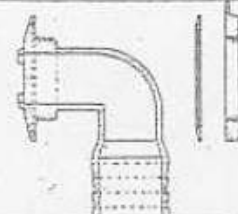
### Réf. 230

Té pour tuyau Ø 35  
35/35/35 mm - 1 3/8"/1 3/8"/1 3/8" - Tee piece



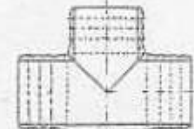
### Réf. 221

Embout pour tuyau Ø 35  
Coudé à 90°  
35 mm - 1 3/8" - Bent Filling nipple 90°



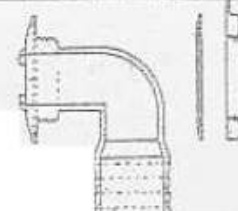
### Réf. 1230

Té pour tuyau Ø 38  
38/38/38 mm - 1 1/2"/1 1/2"/1 1/2" - Tee piece



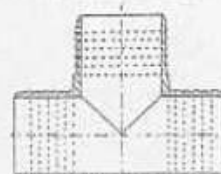
### Réf. 2221

Embout pour tuyau Ø 38  
Coudé à 90°  
38 mm - 1 1/2" - Bent Filling nipple 90°



### Réf. 130

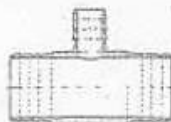
Té pour tuyau Ø 50  
50/50/50 mm - 2"/2"/2" - Tee piece



## ACCESSORIES FITTINGS

### Réf. 240

Té pour tuyau Ø 35/16/35  
Tee piece. Pumping on the filling circuit  
1 3/8" / 1/2" / 1 3/8"



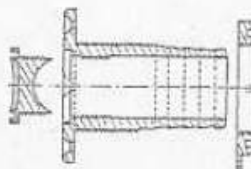
### Réf. 1240

Té pour tuyau Ø 38/12,7/38  
Tee piece. Pumping on the filling circuit  
1 1/2" / 1/2" / 1 1/2"



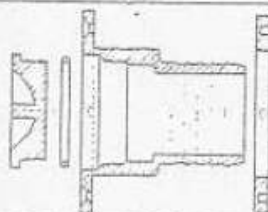
### Réf. 200

Nable de pont pour tuyau Ø 35  
(avec 4 trous fraisés)  
35 mm - 1 3/8" - Deck plug



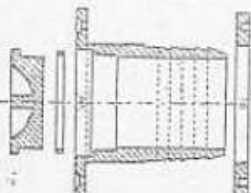
### Réf. 900

Nable de pont pour tuyau Ø 42 droit  
42 mm - 1 5/8" - Deck plug



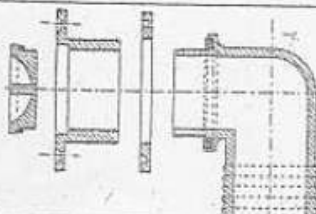
### Réf. 100

Nable de pont droit pour tuyau Ø 50  
50 mm - 2" - Deck plug



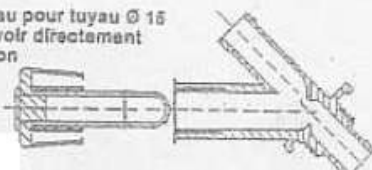
### Réf. 101

Nable de pont pour tuyau Ø 50  
Coudé à 90° - En 2 éléments  
50 mm - 2" - Deck plug 90°



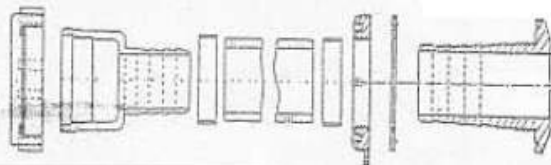
### Réf. 330

Robinet - Vanne à pointeau pour tuyau Ø 15  
Peut se monter sur réservoir directement  
ou sur tuyauterie de liaison  
Shut off valve  
(Water) for 1/2" pipe  
5 15 mm



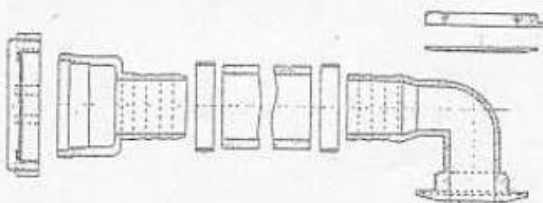
### Réf. 720

Ensemble de remplissage droit pour tuyau Ø 35  
entrée entonnoir avec bouchon étanche  
Filling unit (fuel) - straight Ø 35 mm - 1 3/8"



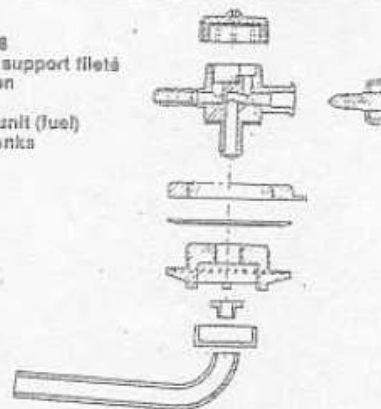
### Réf. 700

Ensemble de remplissage pour tuyau Ø 35  
Coudé à 90° entrée entonnoir avec bouchon étanche  
Filling unit (fuel) 90° - Ø 35 mm - 1 3/8"



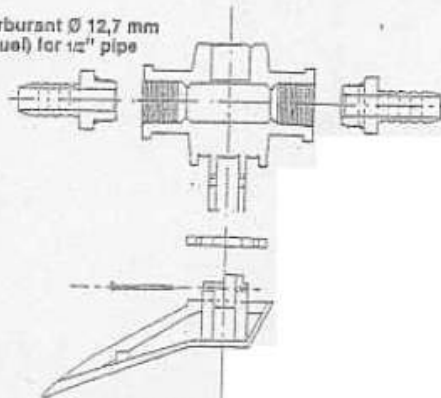
### Réf. 610

Robinet pour tuyau Ø 8  
Avec filtre - monté sur support fileté  
Possibilité d'adaptation  
d'un tube plongeur  
8 mm - 5/16" - Drawing unit (fuel)  
for outboard motors tanks



### Réf. 630

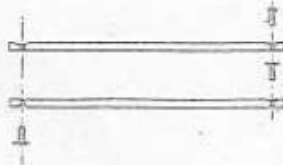
Robinet pour carburant Ø 12,7 mm  
Shut off valve (Fuel) for 1/2" pipe



## ACCESSORIES FITTINGS

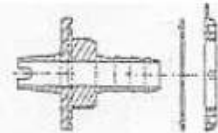
### Réf. 010

Clef à ouverture compas permet  
le serrage de tous les accessoires  
Wrench. Tightens all accessories.



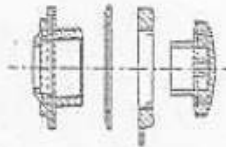
### Réf. 300

Embout évent droit pour tuyau Ø 15  
15 mm - 5/8" - Drawing nipple



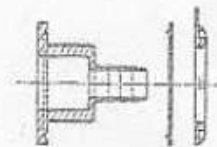
### Réf. 501

Embase de valve standard  
avec bouchon simple sans clapet  
Vent with cap



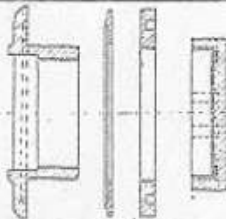
### Réf. E 300

Embout évent droit pour tuyau Ø 15  
Utilisable en sortie de coque  
15 mm - 5/8" - Vent (fuel)



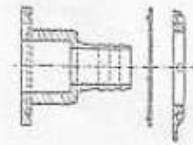
### Réf. 120

Bouchon d'accès Ø 50  
Complete cap Ø 2"



### Réf. 1000

Embout évent droit pour tuyau Ø 20  
Utilisable en sortie de coque  
20 mm - 3/4" - Vent



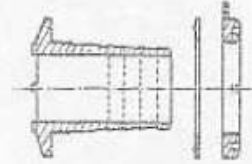
### Réf. 030

Bouchon d'accès avec passage Ø 100  
Fermeture par couvercle étanche  
4" access for cleaning with cap



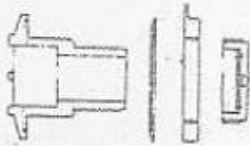
### Réf. 210

Embout droit pour tuyau Ø 35  
35 mm - 1 3/8" - Straight Filling nipple



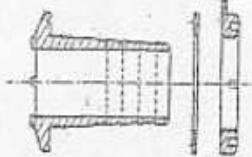
### Réf. 215

Embout fileté mâle au pas US de  
1 pouce avec chapeau bouchon  
25 mm - 1" - Filling nipple with cap



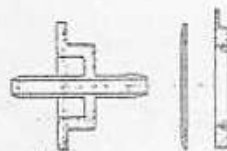
### Réf. 1210

Embout droit pour tuyau Ø 38  
38 mm - 1 1/2" - Straight Filling nipple



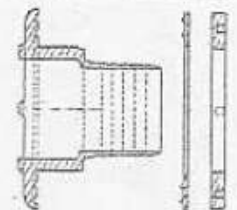
### Réf. 400

Embout droit pour tuyau Ø 6  
6 mm - 1/4" - Drawing nipple (fuel)



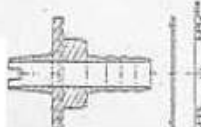
### Réf. 910

Embout droit pour tuyau Ø 42  
42 mm - 1 5/8" - Filling nipple



### Réf. 1300

Embout évent droit pour tuyau Ø 12,7  
12,7 mm - 1/2" - Drawing nipple



### Réf. 110

Embout pour tuyau Ø 50 droit  
50 mm - 2" - Straight Filling nipple

